

*Produzione di tubi
in acciaio inossidabile di
piccolo diametro e spessore*



CSM TUBE

Sommario

CHI SIAMO	P. 02
PRODOTTI	P. 04
LEGHE	P. 08
APPLICAZIONI	P. 09
QUALITÀ	P. 10
LAVORAZIONI DEL TUBO	P. 12
RESPONSABILITÀ	P. 14
CERTIFICAZIONI	P. 16
IL GRUPPO	P. 18
CONTATTI	P. 20

Parte del Gruppo CSM, CSM TUBE ha le proprie sedi produttive in Italia, Stati Uniti, Brasile e una sede commerciale in Germania.

CSM TUBE produce **tubi in acciaio inox saldati, con e senza trattamento termico, in atmosfera controllata**, sia in barre raddrizzate e tagliate a misura in lunghezze fino a 20 metri, sia in bobine di lunghezza fino a 2000 metri.

I tubi prodotti hanno diametri che vanno da 5,00 mm a 32,00 mm e spessori che vanno da 0,30 mm a 2,00 mm. Soddisfacendo i più **alti standard qualitativi internazionali**, CSM TUBE produce oltre 70 milioni di metri di tubo all'anno.

Leader mondiale nella **PRODUZIONE** di **TUBI** in acciaio inossidabile di **PICCOLO DIAMETRO** e **SPESSORE**.



Punti di forza:



Alta specializzazione del personale



Tecnologia all'avanguardia



Qualità certificata dei tubi in acciaio inox

CSM TUBE in numeri:

+20.000 m²

di superficie produttiva

+70 mln/m

capacità produttiva

+70

paesi export

Stabilire **NUOVI STANDARD**
nella **PRODUZIONE DI TUBI**
in acciaio inossidabile.

CSM TUBE grazie alla competitività e all'innovazione tecnologica continua, ha diversificato le tipologie di prodotto e aumentato la sua capacità produttiva diventando leader di mercato.

Questa è l'offerta di CSM TUBE:

- **Tolleranze dimensionali**
In accordo con le normative EN 10217-7 e ISO 1127, D4, T3.
- **Condizioni di fornitura**
W0, W2R, W2Rb.
- **Caratteristiche meccaniche**
in accordo alla norma EN10217-7 e ASTM A269 - A249
- **Tubo in rotolo avvolto in bobine**
di lunghezza fino a 2000m e testato a pressione fino a 70 bar.

**Tolleranze particolari e test specifici su richiesta*



Marcatura
Tutti i tubi vengono marcati come da normativa vigente.

Tipologie di prodotto:



TUBI IN BARRE



TUBI IN ROTOLI

GAMMA PRODOTTO

Diametro		Spessore (mm)										Diametro		Spessore (mm)											
mm	inch	0,30	0,40	0,50	0,60	0,70	0,80	0,90	1,00	1,20	1,50	mm	inch	0,30	0,40	0,50	0,60	0,70	0,80	0,90	1,00	1,20	1,50	1,65	2,00
5,00		●	●	●	●							15,00		●	●	●	●	●	●	●	●	●	●		
5,20		●	●	●	●							15,50		●	●	●	●	●	●	●	●	●	●		
5,35		●	●	●	●	●						15,70		●	●	●	●	●	●	●	●	●	●		
6,00		●	●	●	●	●	●	●	●			15,88	5/8"	●	●	●	●	●	●	●	●	●	●	●	
6,35	1/4"	●	●	●	●	●	●	●	●			16,00		●	●	●	●	●	●	●	●	●	●	●	
6,60		●	●	●	●	●	●	●	●			17,00			●	●	●	●	●	●	●	●	●	●	
7,00		●	●	●	●	●	●	●	●			17,40			●	●	●	●	●	●	●	●	●	●	
7,20		●	●	●	●	●	●	●	●			18,00			●	●	●	●	●	●	●	●	●	●	
7,50		●	●	●	●	●	●	●	●			19,00			●	●	●	●	●	●	●	●	●	●	
8,00		●	●	●	●	●	●	●	●			19,05	3/4"		●	●	●	●	●	●	●	●	●	●	
8,50		●	●	●	●	●	●	●	●			19,30			●	●	●	●	●	●	●	●	●	●	
9,50	3/8"	●	●	●	●	●	●	●	●			19,50			●	●	●	●	●	●	●	●	●	●	
9,53		●	●	●	●	●	●	●	●			19,70			●	●	●	●	●	●	●	●	●	●	
9,90		●	●	●	●	●	●	●	●			20,00			●	●	●	●	●	●	●	●	●	●	●
10,00		●	●	●	●	●	●	●	●	●	●	21,00				●	●	●	●	●	●	●	●	●	●
10,50		●	●	●	●	●	●	●	●	●	●	21,30				●	●	●	●	●	●	●	●	●	●
10,80		●	●	●	●	●	●	●	●	●	●	21,60				●	●	●	●	●	●	●	●	●	●
11,00		●	●	●	●	●	●	●	●	●	●	22,00				●	●	●	●	●	●	●	●	●	●
11,20		●	●	●	●	●	●	●	●	●	●	22,22	7/8"			●	●	●	●	●	●	●	●	●	●
11,50		●	●	●	●	●	●	●	●	●	●	23,00				●	●	●	●	●	●	●	●	●	●
11,80		●	●	●	●	●	●	●	●	●	●	24,00				●	●	●	●	●	●	●	●	●	●
12,00		●	●	●	●	●	●	●	●	●	●	25,00	1"			●	●	●	●	●	●	●	●	●	●
12,70	1/2"	●	●	●	●	●	●	●	●	●	●	25,40				●	●	●	●	●	●	●	●	●	●
13,00		●	●	●	●	●	●	●	●	●	●	26,00				●	●	●	●	●	●	●	●	●	●
13,20		●	●	●	●	●	●	●	●	●	●	26,90				●	●	●	●	●	●	●	●	●	●
13,50		●	●	●	●	●	●	●	●	●	●	27,00				●	●	●	●	●	●	●	●	●	●
13,80		●	●	●	●	●	●	●	●	●	●	28,00				●	●	●	●	●	●	●	●	●	●
14,00		●	●	●	●	●	●	●	●	●	●	30,00				●	●	●	●	●	●	●	●	●	●
14,30		●	●	●	●	●	●	●	●	●	●	31,75	1-1/4"				●	●	●	●	●	●	●	●	●
14,50		●	●	●	●	●	●	●	●	●	●	32,00					●	●	●	●	●	●	●	●	●



Siamo in grado di fornire TUBO TRATTATO TERMICAMENTE, il trattamento viene effettuato con un forno ad induzione "in linea" funzionante a 1050°C, lavorando in atmosfera protetta al di sopra della temperatura di ricristallizzazione.

Leghe disponibili

Lega		Composizione chimica										
EN	ASTM	C% max	Si%	Mn% max	P% max	S% max	N%	Cr%	Cu%	Mo%	Ni%	Altri
AUSTENITICO												
1.4301	TP 304	0,070	<1,00	2,00	0,045	0,015		18-19,5			8-10,5	
1.4306		0,030	<1,00	2,00	0,045	0,015	<0,1	18-20			10-12	
1.4307	TP 304L	0,030	<1,00	2,00	0,045	0,015		18-19,5			8-10,5	
1.4541	TP 321	0,080	<1,00	2,00	0,045	0,015		17-19			9-12	Ti: 5*C%-0,70
1.4404	TP 316L	0,030	<1,00	2,00	0,045	0,015	<0,1	16,5-18		2-2,5	10-13	
1.4571		0,080	<1,00	2,00	0,045	0,015		16,5-18,5		2-2,5	10,5-13,5	Ti: 5*C%-0,70
1.4828	(TP 309)	0,200	1,5-2,5	2,00	0,045	0,015	<0,11	19-21			11-13	
1.4833	TP 309S	0,080	<1,00	2,00	0,045	0,015	<0,11	22-24			12-14	

*(TP 309) Non normato nelle tabelle ASTM

Lega		Composizione chimica										
EN	ASTM	C% max	Si%	Mn% max	P% max	S% max	N%	Cr%	Cu%	Mo%	Ni%	Altri
FERRITICO												
1.4512	TP 409	0,030	<1,00	1,00	0,040	0,015	<0,03	10,5-11,7				
1.4510	TP 439	0,050	<1,00	1,00	0,040	0,015		16-18				4*(C%+N%)+0,15<Ti<0,80
1.4509	(TP 441)	0,030	<1,00	1,00	0,040	0,015		17,5-18,5				"3*C%+0,3<Nb<1 0,10<Ti<0,69"
1.4521	TP 444	0,025	<1,00	1,00	0,040	0,015	<0,03	17-20		1,8-2,5		4*(C%+N%)+0,15<Ti<0,80

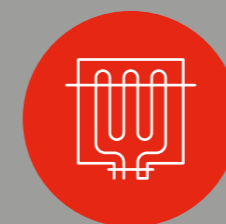
*(TP 441) Non normato nelle tabelle ASTM

Lega		Composizione chimica										
EN	ASTM	C% max	Si%	Mn% max	P% max	S% max	N%	Cr%	Cu%	Mo%	Ni%	Altri
LEGHE DI NICHEL												
1.4876	800	0,100	1,00	1,50	0,045	0,015		19-23	0-0,75		30-35	"0,15<Al<0,60 0,15<Ti<0,60"
1.4847	840	0,080	1,00	1,00	0,030	0,015		18-22			18-22	Al<0,6; Ti<0,6
2.4858	825	0,050	0,50	1,00		0,030		19,5-23,5	1,5-3	2,5-3,5	38-46	0,6<Ti<1,2; Al<0,2
2.4816	600	0,150	0,50	1,00		0,015		14-17	<0,5		>72	
2.4851	601	0,03-0,1	0,5	1	0,02	0,015		21-25	<0,5		58-63	1<Al<1,7; Ti<0,5

VASTA GAMMA di applicazioni per *INFINITE* PARTNERSHIP.

Chi si affida a CSM TUBE ha la certezza di trovare una **risposta a tutte le sue esigenze** con i più alti standard qualitativi e tecnologici.

I nostri prodotti sono utilizzati in molteplici settori tra cui:



Resistenze elettriche



Scambiatori di calore



Food and beverage



Tubi tagliati a misura



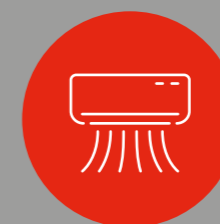
Apparecchiature di riscaldamento



Automotive



Collettori solari



Tubi per climatizzazione



Energia

Crediamo che **INVESTIRE NELLA QUALITÀ** sia la **CHIAVE** per **IL SUCCESSO FUTURO**.



Il nostro Centro di Controllo Qualità **monitora e controlla costantemente ogni fase del processo produttivo del tubo in acciaio inossidabile**. È composto da un **team di tecnici altamente specializzati** e continuamente formati e di

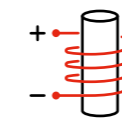
apparecchiature di prova avanzate che verificano **24 ore su 24 e 7 giorni su 7** la conformità dei prodotti lavorati. L'obiettivo è quello di fornire ai clienti un **prodotto affidabile e in linea con le loro specifiche esigenze**.

Le "Politiche della Qualità" di CSM TUBE sono incentrate sui seguenti temi:

- **Eccellenza produttiva**
- **Crescita del personale**
- **Ottimizzazione dei processi produttivi**
- **Efficacia, efficienza e analisi dei dati**
- **Cliente al centro**

Integrità aziendale e qualità: un legame inossidabile per eccellenza.

Prove non distruttive



Eddy Current Test



Prove con liquidi penetranti



Analisi chimica



Misurazione della rugosità

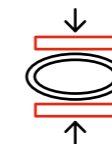


Controlli dimensionali

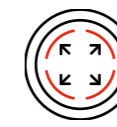


Analisi al microscopio

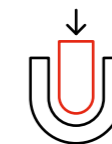
Prove distruttive



Prova di schiacciamento



Prova di allargamento

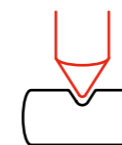


Prova di piega della saldatura

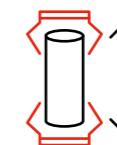


Prova di svasatura

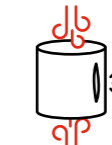
Prove meccaniche



Prova di durezza



Prova di trazione



Prova di scoppio



Test a pressione

LAVORAZIONE TAILOR-MADE del TUBO TRASFORMATO.



CSM TUBE e CSM TRANSFORMING: insieme per offrire un servizio completo dalla produzione alla lavorazione del tubo.

I tubi prodotti da CSM TUBE possono essere **lavorati su misura da CSM TRANSFORMING** e trasformati in componenti da assemblare nel prodotto finito come scambiatori di calore, motori, macchine del caffè, boiler, collettori solari etc.

Personalizzazione e innovazione, qualità e affidabilità sono le parole chiave di questo servizio che, a partire da una richiesta specifica, consente di **accorciare la catena di fornitura e di ridurre i costi operativi.**

Le specializzazioni di CSM TRANSFORMING:

- Taglio di precisione
- Foratura
- Sagomatura
- Piegatura
- Profilatura
- Fresatura
- Curvatura
- Martellatura
- Lavorazione delle estremità



CSM TUBE



CSM TRANSFORMING

SICUREZZA, ETICA e ATTENZIONE ALL'AMBIENTE, il nostro modello di **BUSINESS SOSTENIBILE.**

In CSM TUBE crediamo che essere leader del mercato significhi anche **essere un'azienda equa e sostenibile**. Per questo abbiamo identificato tre pilastri della roadmap verso la sostenibilità: sicurezza, etica e attenzione all'ambiente.

01

Politiche sociali e iniziative locali

Raccogliendo l'eredità trasmessa dal fondatore Giorgio Trolese a favore dello sport e dei giovani, sosteniamo numerose iniziative sportive a livello locale. Altrettanto importanti sono le attività di beneficenza a sostegno della LILT e altri enti a sostegno della salute.

02

Sicurezza

Salvaguardiamo le persone sul luogo di lavoro con il sistema anticollisione uomo-muletto, con defibrillatori allocati in luoghi dedicati e con importanti investimenti in cybersecurity.

03

Attenzione all'ambiente

Si ritrova nei molteplici interventi di efficientamento energetico e riduzione dell'impronta carbonica come il nuovo impianto fotovoltaico da 600 kWp (13% di energia elettrica autoprodotta nel 2024), il riutilizzo degli imballaggi (49%), il nuovo sistema di refrigerazione ad alta efficienza con recupero termico per il riscaldamento, oltre alla promozione del Carpooling per i dipendenti. Il tutto realizzato nell'ottica di abbattere le emissioni di CO₂.

04

Etica

È rappresentata dal nostro codice etico, una guida per adottare comportamenti trasparenti e corretti nei confronti di colleghi, clienti, fornitori, enti e di tutte le realtà con cui entriamo in contatto.

Con azioni concrete e condivise ci impegniamo a generare un impatto positivo e duraturo nel territorio.

Le persone al primo posto

Ogni giorno ci impegniamo a **coltivare relazioni solide e durature** all'interno delle nostre aziende attraverso la creazione di un **ambiente di lavoro** collaborativo, professionalmente stimolante, inclusivo e sicuro.

Lo facciamo con percorsi di **formazione continua** e con **opportunità di carriera** in Italia e all'estero per valorizzare e far **crescere le competenze** del personale perché ogni membro del nostro team è **parte integrante del successo dell'azienda** e del gruppo.



QUALITÀ, SALUTE, SICUREZZA e AMBIENTE: *le nostre certificazioni.*

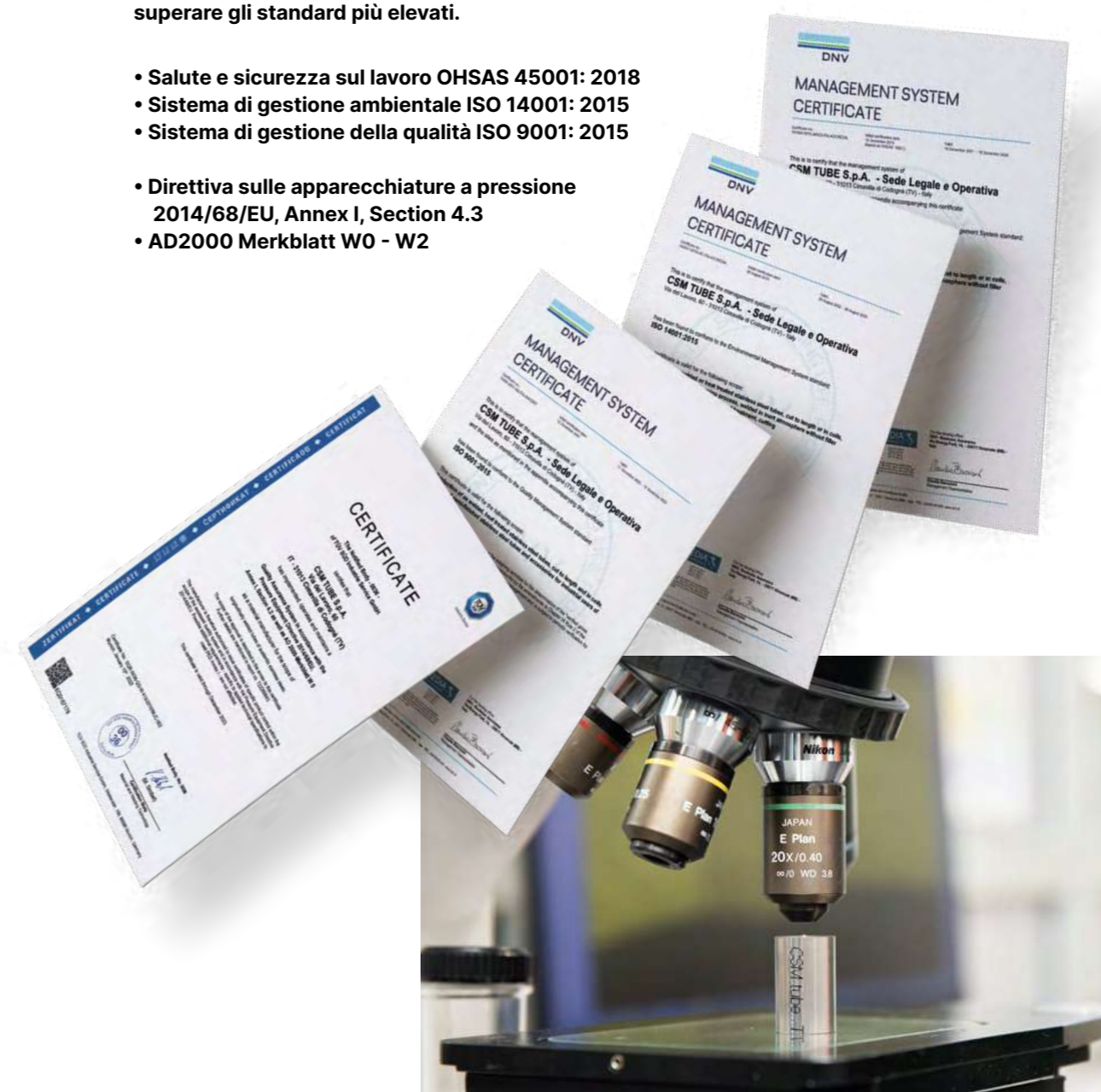


Costruire insieme un futuro sostenibile a partire dalla qualità del servizio che offriamo.

Dalla sicurezza sul lavoro alla gestione ambientale, ogni certificazione che abbiamo conseguito testimonia la nostra **dedizione a mantenere e superare gli standard più elevati.**

- Salute e sicurezza sul lavoro OHSAS 45001: 2018
- Sistema di gestione ambientale ISO 14001: 2015
- Sistema di gestione della qualità ISO 9001: 2015

- Direttiva sulle apparecchiature a pressione 2014/68/EU, Annex I, Section 4.3
- AD2000 Merkblatt W0 - W2



La forza di un Gruppo coeso per creare legami inossidabili.

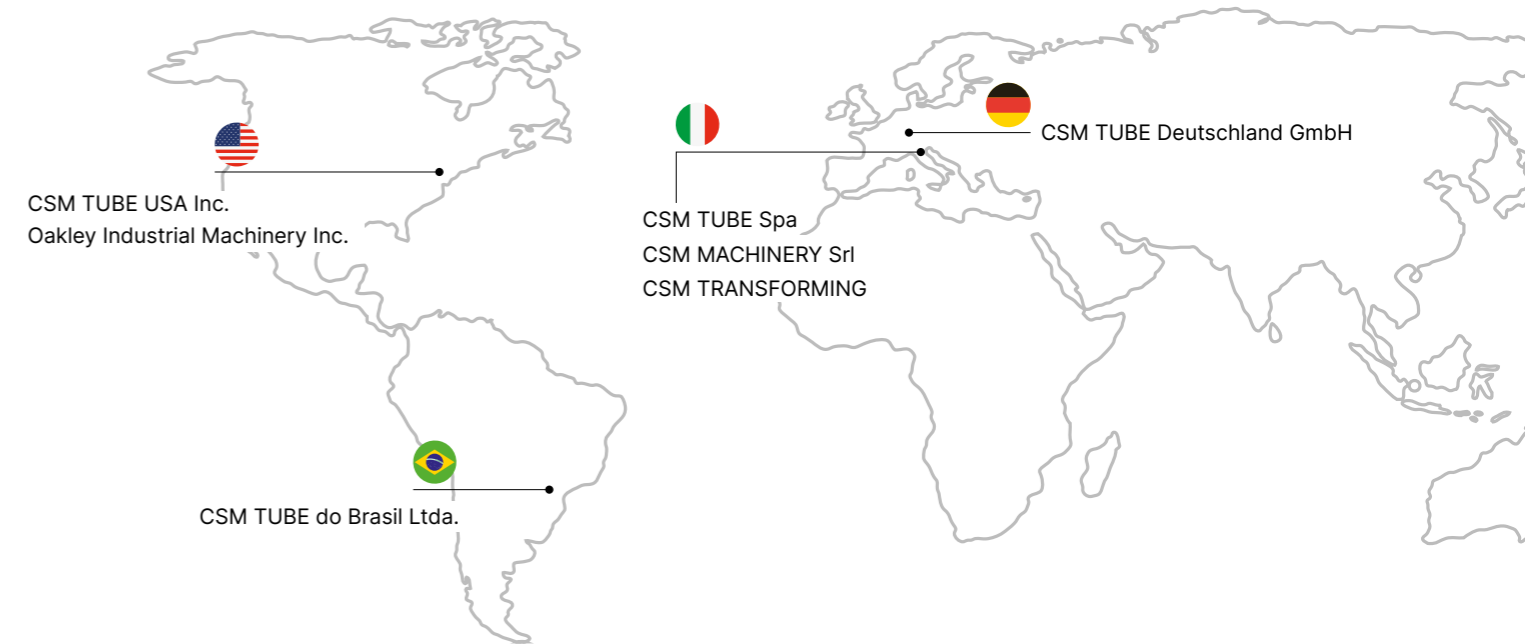
CSM TUBE è una delle 7 aziende di **CSM GROUP**. Il legame indissolubile tra l'azienda e il Gruppo è caratterizzato dalla **sinergia tra tecnologia e qualità** per snellire la catena di fornitura e ridurre i costi operativi e di produzione. CSM GROUP nasce **oltre 40 anni fa** dalla volontà di portare innovazione ed eccellenza nella costruzione di

macchine e nella produzione di tubi in acciaio inox. Le **sette aziende che compongono il Gruppo** permettono di servire al meglio i singoli segmenti di mercato con agilità e in tempi rapidi.

7 aziende

40+ anni di crescita

200+ dipendenti



Produzione di tubi in acciaio inossidabile di piccolo diametro e spessore.



Lavorazioni su misura del tubo per ogni tuo progetto personalizzato.



Macchinari per la produzione di resistenze elettriche e tubi in acciaio inossidabile.



Fabbricazione di perni terminali e di macchinari per la produzione di resistenze elettriche.



CSM GROUP



CSM TUBE

CSM TUBE spa

Via del Lavoro 60,
31013 Cimavilla di Codognè (TV) - Italy
+39 0438471100
info@csmtube.com

CSM TUBE DEUTSCHLAND GmbH

Ampèrestrasse 1C,
64625 Bensheim - Germany
+49(0)6251/9446725
Info.de@csmtube.com

CSM TUBE USA Inc.

1601 Lunt Avenue,
60007 Elk Grove Village - Illinois - USA
+1 8476406447
info@csmtube.com

CSM TUBE do Brasil Ltda.

Rua Fortunato José Deltreggia 120,
13347-441 Park Comercial Indaiatuba (Indaiatuba, SP) - Brasil
+55 1931153900
info@csmtube.com



CSM TRANSFORMING

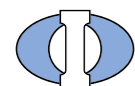
Via del Lavoro 60,
31013 Cimavilla di Codognè (TV) - Italy



CSM MACHINERY

CSM MACHINERY srl

Via Cadore Mare 25,
31013 Cimetta di Codognè (TV) - Italy
+39 0438795326
info@csmmachinery.com



OAKLEY INDUSTRIAL MACHINERY

OAKLEY INDUSTRIAL MACHINERY Inc.

1601 Lunt Avenue,
60007 Elk Grove Village - Illinois - USA
+1 8479660052
info@oim-inc.com

